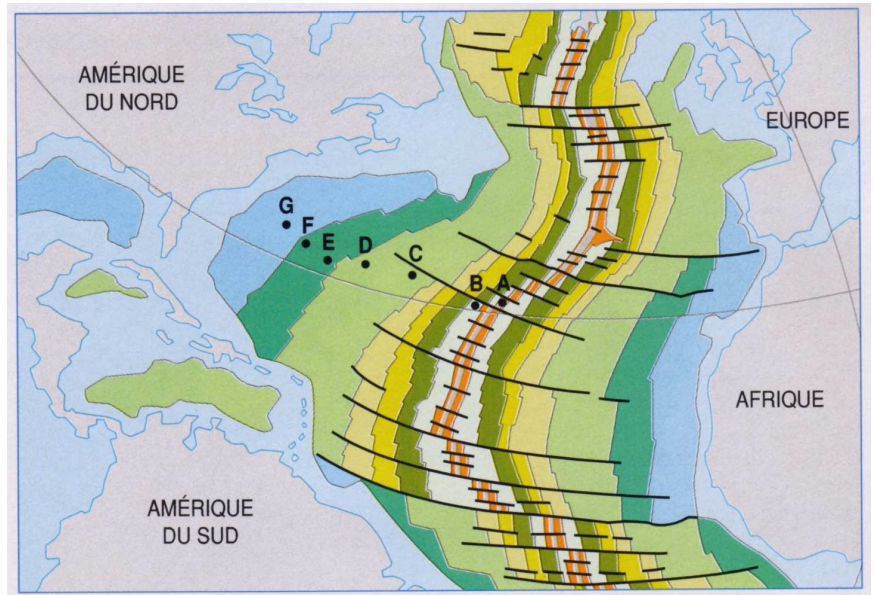


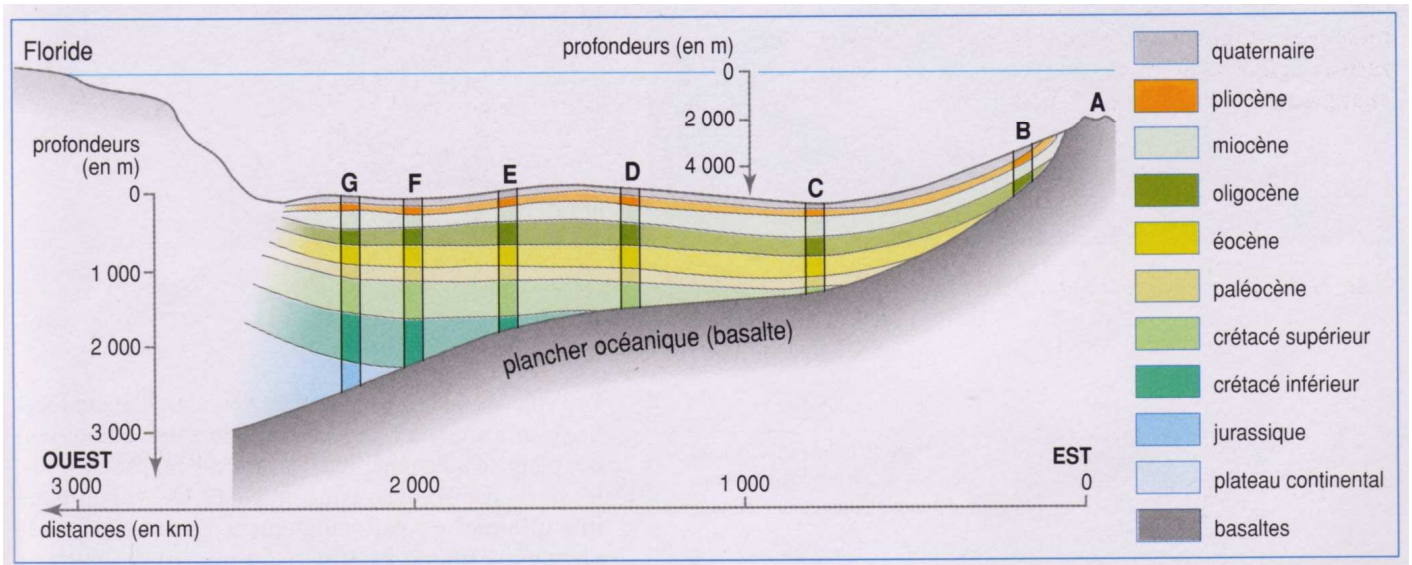
**T.P. 3 DE S.T. : FICHE DOCUMENTS 2**  
**ARGUMENTS APPORTES PAR L'AGE ET LA REPARTITION DES SEDIMENTS OCEANIQUES**  
(Bordas 1<sup>ère</sup> S p.295-297)

Depuis 1968, des campagnes océanographiques, menées par des navires foreurs, ont recueilli bon nombre d'informations sur la couche de sédiments qui recouvre le plancher océanique de divers océans.

Sur les continents les couches sédimentaires peuvent être très épaisses (jusqu'à 15 km) et très anciennes (jusqu'à 3800 Ma).



**1- Age des plus vieux sédiments au contact du basalte**



**2- Coupe Dorsale-Floride passant par les différents sites de forage**