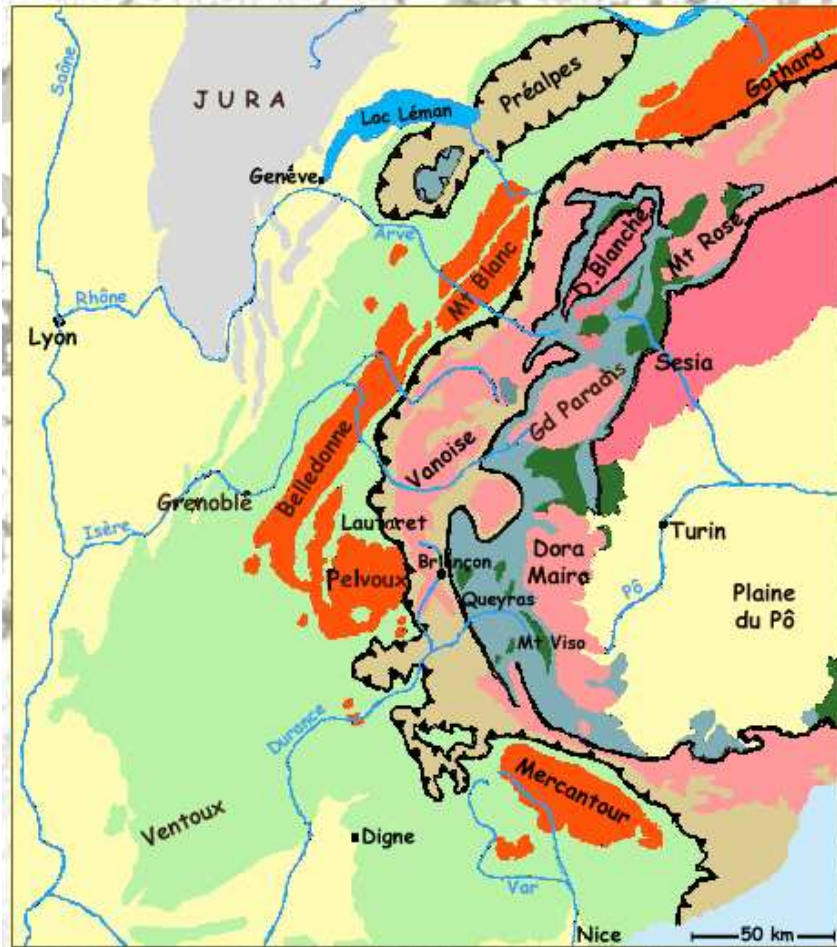


DOCUMENT 3 : STRUCTURE SIMPLIFIEE DES ALPES



Carte simplifiée des principales unités structurales des Alpes

Une unité structurale est un ensemble de terrains encadrés par des contacts anormaux (chevauchements).

On distingue 3 grandes unités structurales dans les Alpes : zone externe, médiane et interne.

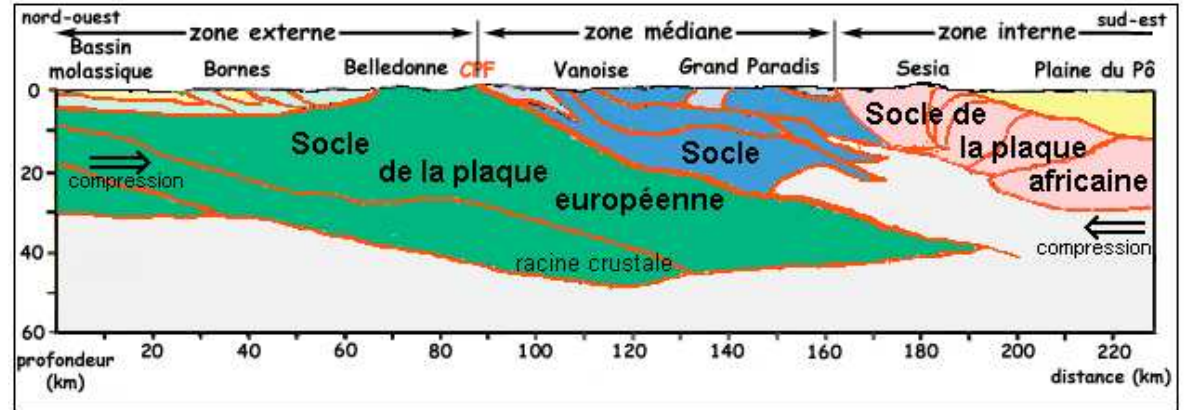
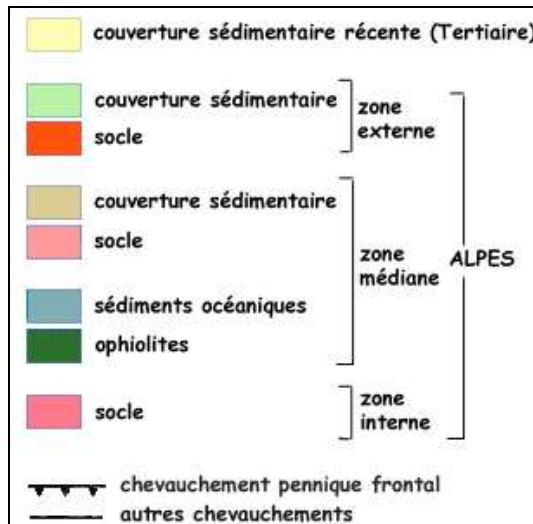
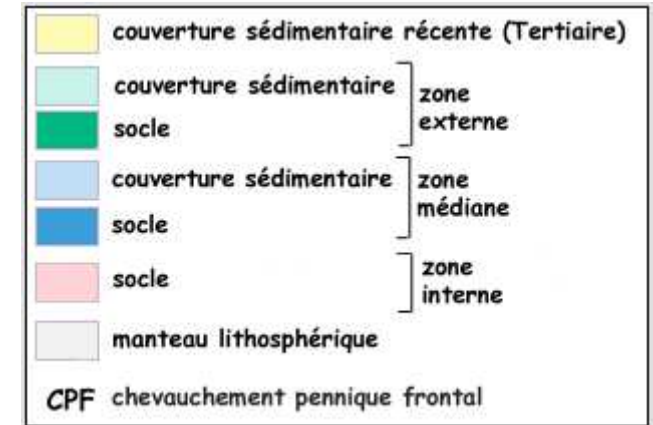


Schéma interprétatif du profil de sismique réflexion ECORS à travers les Alpes



Légendes de la carte simplifiée



Légendes du profil ECORS