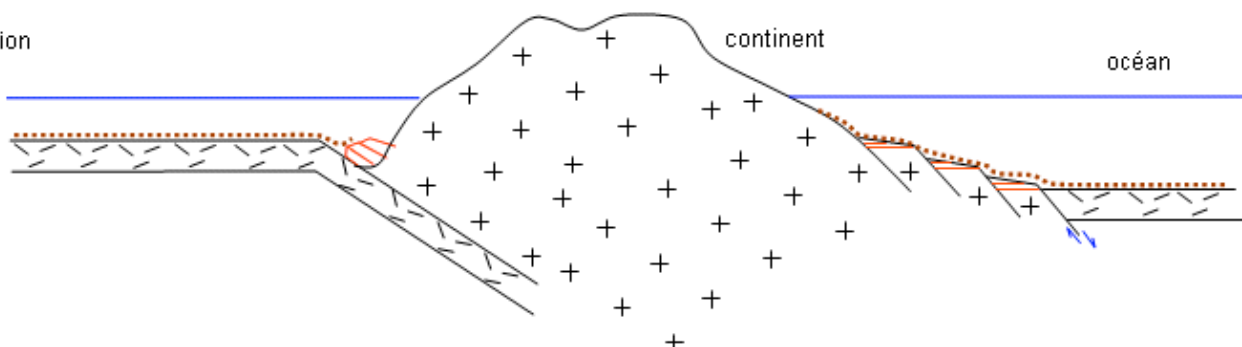
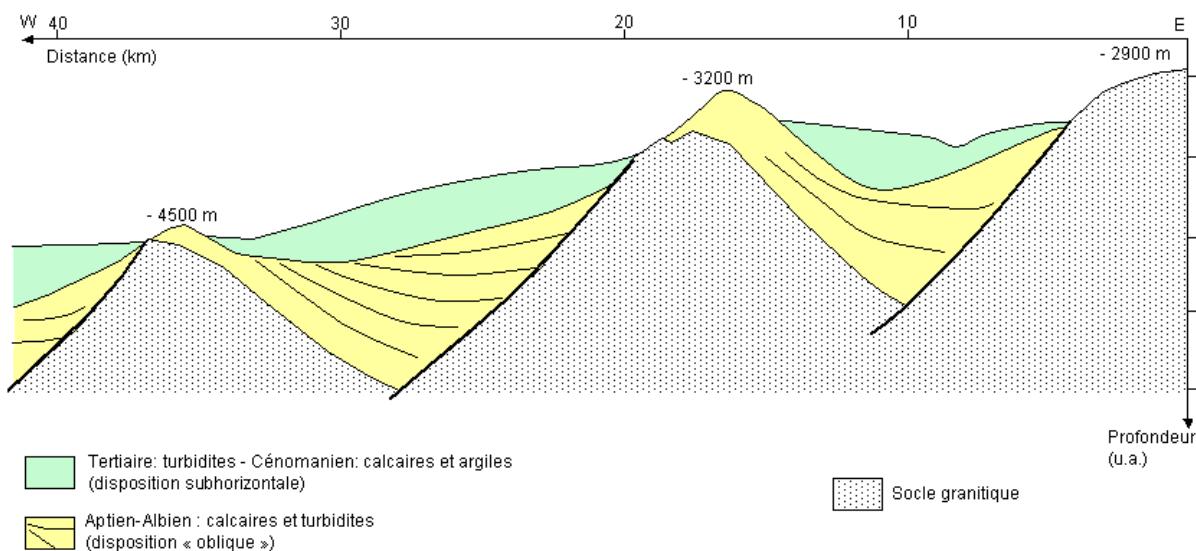


DOCUMENT 2 : BLOCS BASCULES, TEMOINS D'UNE MARGE PASSIVE

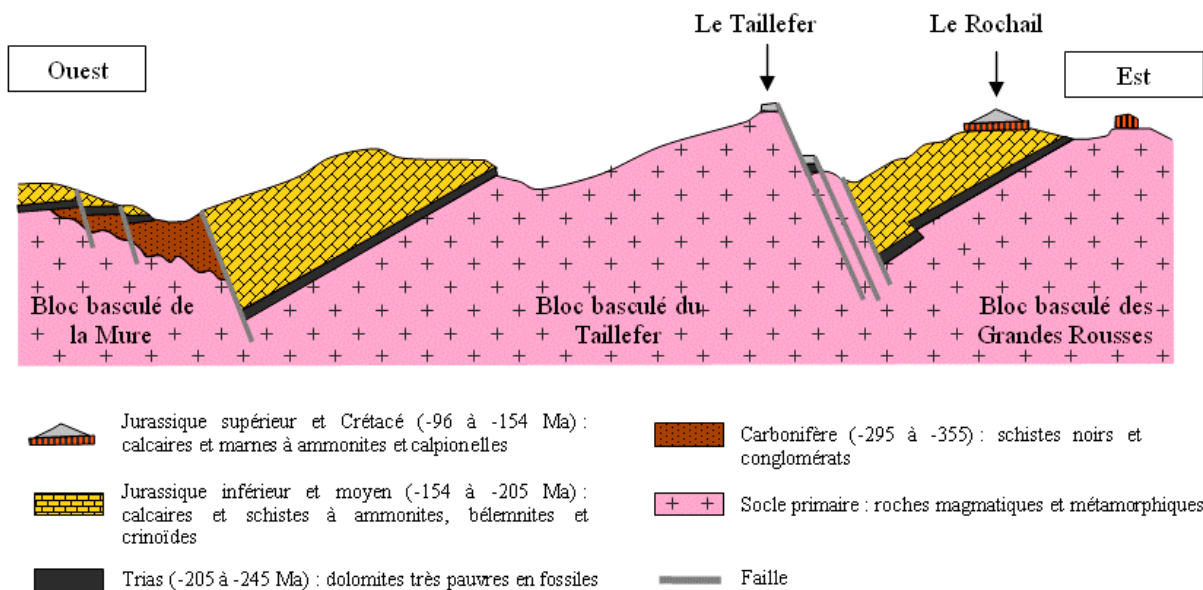
- marge passive
- marge active
- failles
- blocs basculés
- granite
- prisme d'accrétion
- sédiments
- basalte
- croûte



A- Marges active et passive d'un océan



B- Marge de Galice



Ammonites et Bélemnites : mollusques marins pélagiques (nageant en pleine mer)
 Crinoïdes : organismes benthiques (fixés sur les fonds marins)
 Calpionelles : organismes unicellulaires marins pélagiques

bac 2005 Amérique du Nord

C- Massifs du Taillefer et du Rochail dans les Alpes