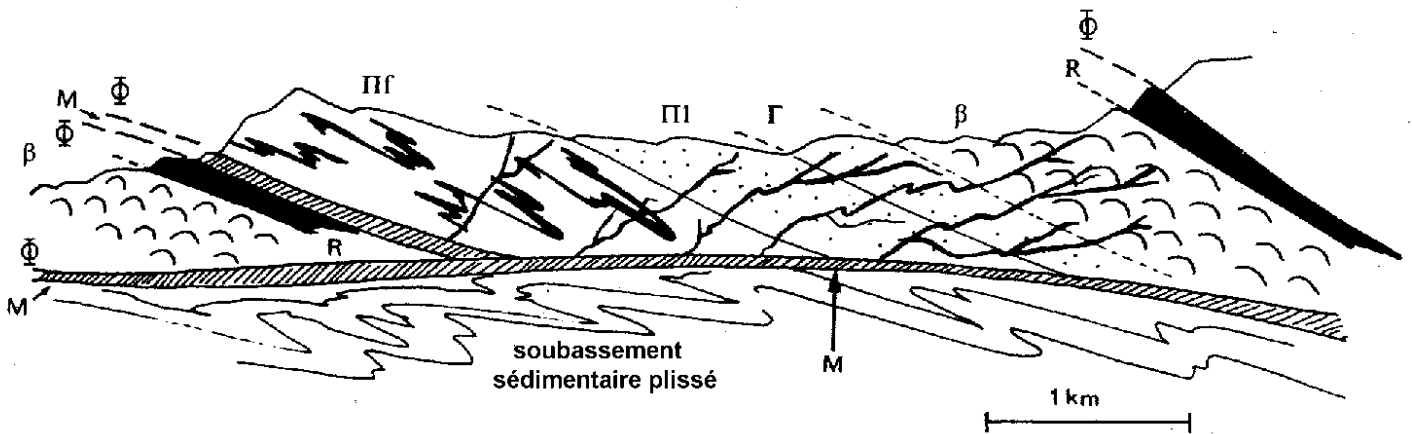
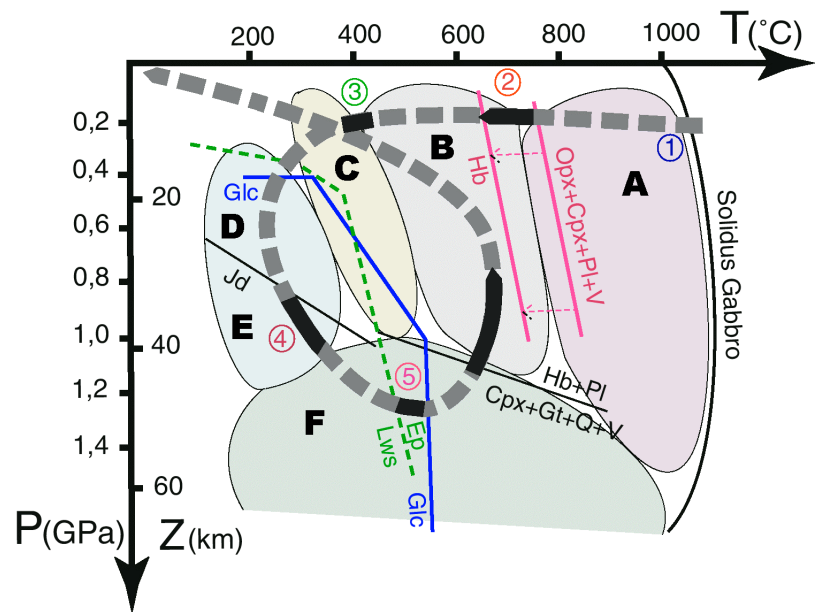
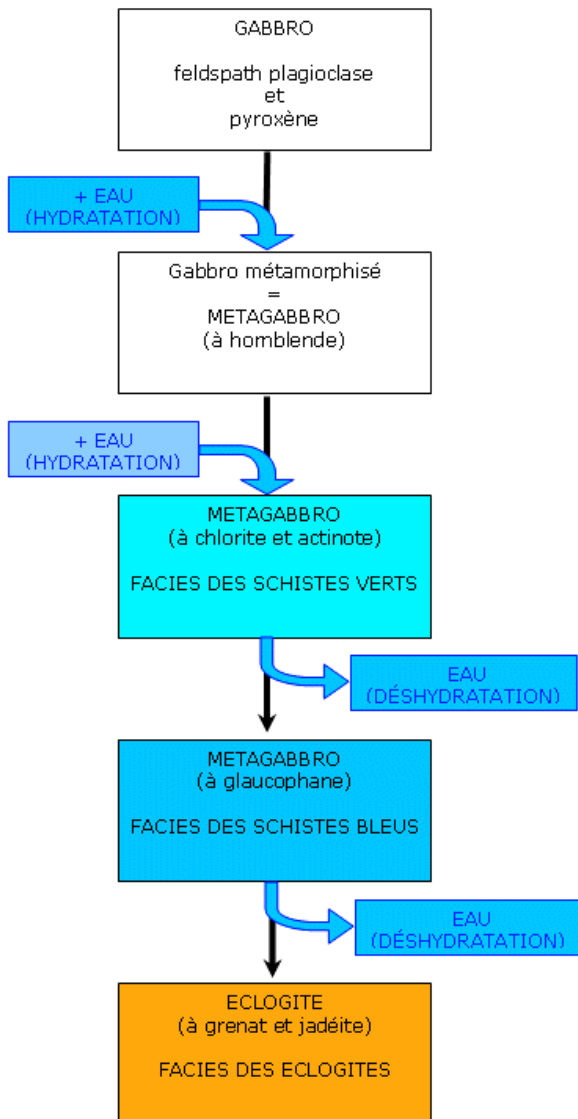


DOCUMENT 1 : OPHIOLITES, TEMOINS D'UN PLANCHER OCEANIQUE ET DE SA SUBDUCTION



- R = radiolarite (roches sédimentaires océaniques profondes) Πl = péridotites litées
 β = basaltes en coussins (pillow-lavas) Πf = péridotites foliées
 Γ = gabbros M = quelques mètres de roches métamorphiques
 Φ = contact anormal

A- Esquisse théorique d'une écaïlle de la nappe des ophiolites de la zone piémontaise



C- Trajet d'un gabbro sur le diagramme PT

A : pyroxène + plagioclase	Granulites
B : hornblende (amphibole) + plagioclase	Amphibolites
C : chlorite + actinote (amphibole) + plagioclase (albite/épidote)	Schistes verts
D : glaucophane + plagioclase (lawsonite)	Schistes bleus
E : glaucophane + jadéite (pyroxène)	
F : grenat + jadéite +/- glaucophane	Eclogites

D- Domaines de stabilité des associations minérales et leurs faciès correspondants

B- Métamorphose de la croûte océanique