



## Consultation et Transmission de l'Information

4CTI1-E1

Activité : SE DEPLACER DANS L'ARBORESCENCE D'UN RESEAU

### A la fin de la séance, vous saurez :

- Créer un dossier.
- Copier et déplacer des fichiers.
- Se déplacer dans l'arborescence du réseau.
- Modifier un fichier et l'enregistrer dans son espace de travail.



### Vous avez à votre disposition le matériel suivant :

- Un ordinateur connecté au réseau.

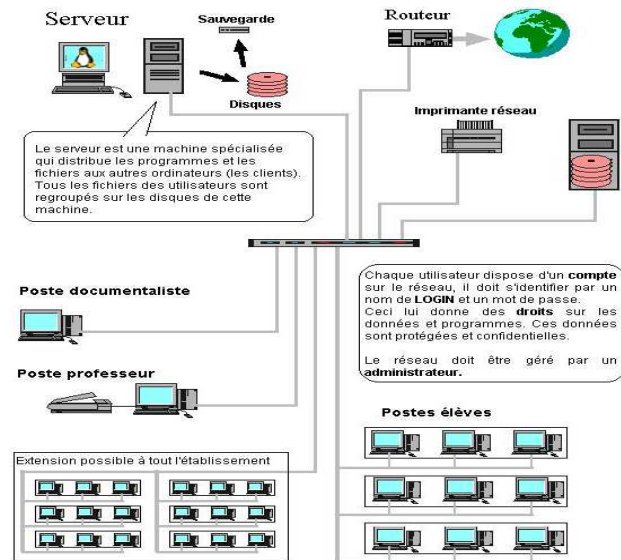


Christophe Dupond, un voyageur, revient de son tour du monde et vous demande de mettre en page un document récapitulatif des pays qu'il a visités !

### 1) UN RESEAU D'ORDINATEURS

Plusieurs ordinateurs reliés entre eux est appelé réseau. Un des ordinateurs du réseau gère et organise la circulation de l'information, c'est le serveur.

Un réseau permet de partager de l'information (des fichiers) et des périphériques (lecteurs, imprimantes...)



## Consultation et Transmission de l'Information

4CTI1-E2

Activité : SE DEPLACER DANS L'ARBORESCENCE D'UN RESEAU

### 2) LES DIFFERENTS LECTEURS

Ce sont des dispositifs qui permettent de lire et d'enregistrer de l'information. Le nombre et le type de dispositifs peuvent varier d'un ordinateur à l'autre. L'ordinateur repère ces dispositifs par des lettres : A, C, D, E, F, ...



Un lecteur local, symbolisé par [icône] indique que l'information qu'on va chercher est sur le lecteur de l'ordinateur sur lequel on travaille.



Un lecteur réseau symbolisé par [icône] indique que l'information qu'on va chercher n'est pas sur le disque local de l'ordinateur mais sur un espace du serveur.

**Application :** Cliquer sur le menu **Inicio** puis **Mi PC**. Indiquer le nom des lecteurs locaux et lecteur réseau

Unidades de disco duro



Unidades de red



Otros



### 3) LES DOSSIERS

Le nombre de fichier sur un ordinateur ou un lecteur devient rapidement très important. Pour retrouver les fichiers facilement, on les classe dans des dossiers et des sous-dossiers. Un dossier est un espace de rangement. On peut l'assimiler à un " tiroir ". Pour pouvoir ranger les documents, nous créons des dossiers et sous-dossiers (" tiroirs " et " sous-tiroirs ").

Le symbole + indique que ce dossier contient des sous-dossiers



Dossier ouvert



Dossier fermé



## Consultation et Transmission de l'Information

4CTI1-E3

**Activité : SE DEPLACER DANS L'ARBORESCENCE D'UN RESEAU**

### Application 1 :

- a) Sur la figure de la page 4CTI1-E2, quel dossier est ouvert ?
- b) Quels dossiers contiennent des sous-dossiers ?

### Application 2 : création d'un dossier dans son espace de travail :

- a) Cliquer sur le menu **Inicio** puis **Mi PC**.
- b) Double-cliquer sur l'espace **Classe sur serveur H:\**
- c) Double-cliquer sur le dossier de votre classe puis le sous-dossier de votre nom d'utilisateur.
- d) Cliquer sur le menu **Archivo** puis **Nuevo** puis **Carpeta**
- e) Indiquer comme nom de dossier **4CTI1 suivi de votre nom et prénom séparé d'un tiret**.

## 4) LES FICHIERS

L'information, dans l'ordinateur, se présente sous la forme de fichiers.

*Un fichier est un document qui peut contenir du texte, des images, des images animées (film), du son (bruitage, musique, ...)*

Les fichiers sont représentés par des icônes en fonction du logiciel qui permet de l'utiliser.

### 4.1) Le nom des fichiers

Un fichier a toujours un nom, ce qui nous permet de le retrouver. Un fichier est un document qui peut contenir du texte, des images, des images animées (film), du son (bruitage, musique, ...)

Il se compose du préfixe et du suffixe séparés par un point.

Le préfixe est choisi par l'utilisateur alors que le suffixe est déterminé par l'ordinateur en fonction du logiciel utilisé.

Exemple : **toto.wks**  
 préfixe                      ↑                      ↑                      Suffixe ou extension du logiciel

Exemple d'extension : .doc : fichier Word - .xls : fichier Excel - .jpg : fichier image jpeg - .mp3 : fichier son ; .gif : fichier image Gif

### Application :

- a) Cliquer sur le menu **Inicio** puis **Mi PC**.
- b) Double-cliquer sur l'espace **Partage sur serveur I:\**
- c) Double-cliquer sur les dossiers et sous-dossiers suivant : **ressources** puis **technologie** puis **documents eleves** puis **4** puis **CTI** puis **CTI1**




## Consultation et Transmission de l'Information

4CTI1-E4

**Activité : SE DEPLACER DANS L'ARBORESCENCE D'UN RESEAU**

- d) Donner le nom des 4 premiers fichiers (sachant que ce sont des images GIF, indiquer le préfixe et suffixe de chaque fichier)

Cliquer sur  pour voir le type de chaque fichier

.....

.....

.....

.....

### 4.2) L'adresse d'un fichier

Pour pouvoir retrouver un fichier, en plus de son nom, il faut connaître son adresse, c'est à dire sur quel lecteur et dans quel(s) dossier(s) il se trouve.

Lettre du lecteur	Dossier racine	Sous-dossier	Nom du fichier
G:\	eleve	sauver	55anne.wks

Ce qui donne l'adresse suivante : **G:\eleve\sauver\55anne.wks**

### Application 1 :

- a) Donner l'adresse du fichier im-chine.gif
- .....

### Application 2 : Copie des images dans votre dossier :

- a) Sélectionner tous les fichiers qui commencent par **im** (laisse ton doigt appuyé sur la touche **Alt Gr** du clavier puis clique sur les fichiers concernés)
  - b) Cliquer sur le menu **Edicion** puis **Copiar**
  - c) Retourner dans le dossier que vous avez créé (dans **H:\** puis **4<sup>ème</sup>** puis **nom-utilisateur** puis **4CTI1-nom-prénom**)
  - d) Cliquer sur le menu **Edicion** puis **Pegar**  
 ⇒ Vous venez de copier les images de votre future présentation dans votre dossier **4CTI1-nom-prénom**
  - e) Donner alors l'adresse du fichier im-Paris.gif que vous venez de copier.
- .....



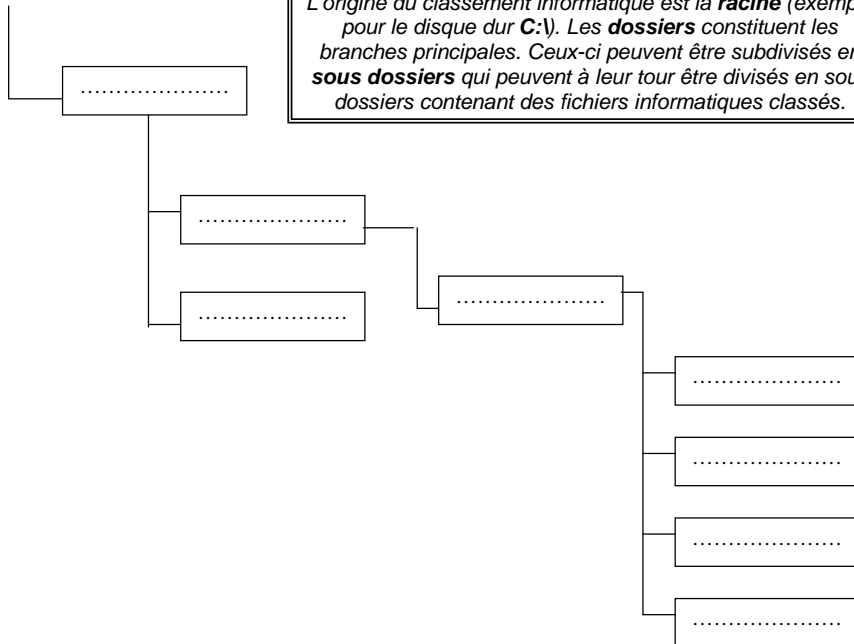
## Consultation et Transmission de l'Information

4CTI1-E5

**Activité : SE DEPLACER DANS L'ARBORESCENCE D'UN RESEAU**

d) Réaliser l'arborescence des 4 premiers fichiers que vous venez de copier

Classe sur Serveur H:\



Les fichiers informatiques sont classés suivants une structure dite arborescente à l'image d'un arbre : un arbre possède un tronc qui se sépare en branches principales, qui se divisent en branches plus fines, qui se divise encore jusqu'aux plus fins rameaux.

L'origine du classement informatique est la **racine** (exemple pour le disque dur C:). Les **dossiers** constituent les branches principales. Ceux-ci peuvent être subdivisés en **sous dossiers** qui peuvent à leur tour être divisés en sous dossiers contenant des fichiers informatiques classés.



## Consultation et Transmission de l'Information

4CTI1-E6

**Activité : SE DEPLACER DANS L'ARBORESCENCE D'UN RESEAU**

### 5) MISE EN PAGE D'UN DOCUMENT

- Cliquer sur **Inicio** puis **Mi PC**.
- Double-cliquer sur l'espace **Partage sur serveur I:\**
- Double-cliquer sur les dossiers et sous-dossiers suivant :  
**ressources\technologie\documents eleves\4CTI\CTI1**
- Double-cliquer sur le fichier **voyages.odt**
- Ouvrir le logiciel **Paint Shop Pro** qui se trouve dans le menu **Inicio** puis **todos los programas** puis **Images**
- Ouvrir à l'aide du logiciel **Paint Shop Pro** l'une des images que vous avez copiées dans votre dossier (par ex : im-Paris).
- Cliquer dans le menu **Edicion** puis **Copiar**
- Retourner ensuite dans votre fichier **voyages.odt**, placer le curseur dans une des cases correspondant au bon continent puis réaliser la commande **Edicion** puis **Pegar**
- Sous chaque image, placer le nom du pays (sous l'image qui se nomme im-Paris, on place le nom Paris)
- Réaliser les mêmes opérations pour toutes les autres images.
- Le tableau doit rentrer sur une seule page. A vous de réduire les images.
- Mettre votre nom, prénom et classe en bas du document.
- Enregistrer votre travail sous le nom : **voyages-nom-prénom** dans le dossier **4CTI1-nom-prénom** que vous avez créé.
- Appeler votre professeur avant d'imprimer.